

Oktober 2022

# CO<sub>2</sub>-footprint Ministerie van Financiën 2021



# Colofon

Dit onderzoek is uitgevoerd door Aveco de Bondt in opdracht van het Ministerie van Financiën(Fin).

Aveco de Bondt

## *Auteurs*

Bart Berlee ([bberlee@avecodebondt.nl](mailto:bberlee@avecodebondt.nl))

Josia Brügger ([jbrugger@avecodebondt.nl](mailto:jbrugger@avecodebondt.nl))

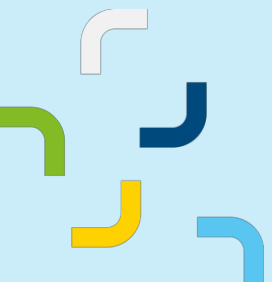
Jetske Mulder ([jmulder@avecodebondt.nl](mailto:jmulder@avecodebondt.nl))

Thomas Stegenga ([tstegenga@avecodebondt.nl](mailto:tstegenga@avecodebondt.nl))

Oktober 2022



# Totale CO<sub>2</sub>-footprint 2021



# Totale CO<sub>2</sub>-footprint: 86% aan vastgoed en 14% aan mobiliteit

**Totaal**  
49.609 ton CO<sub>2</sub>



56.848.921 kWh aan elektriciteit. Dit is ongeveer gelijk aan het verbruik van 23.000 Nederlandse huishoudens in 1 jaar\*



8.842.798 km gedeclareerd, 928.923 liter brandstof getankt (67% benzine), en 514.024 kWh elektrisch geladen



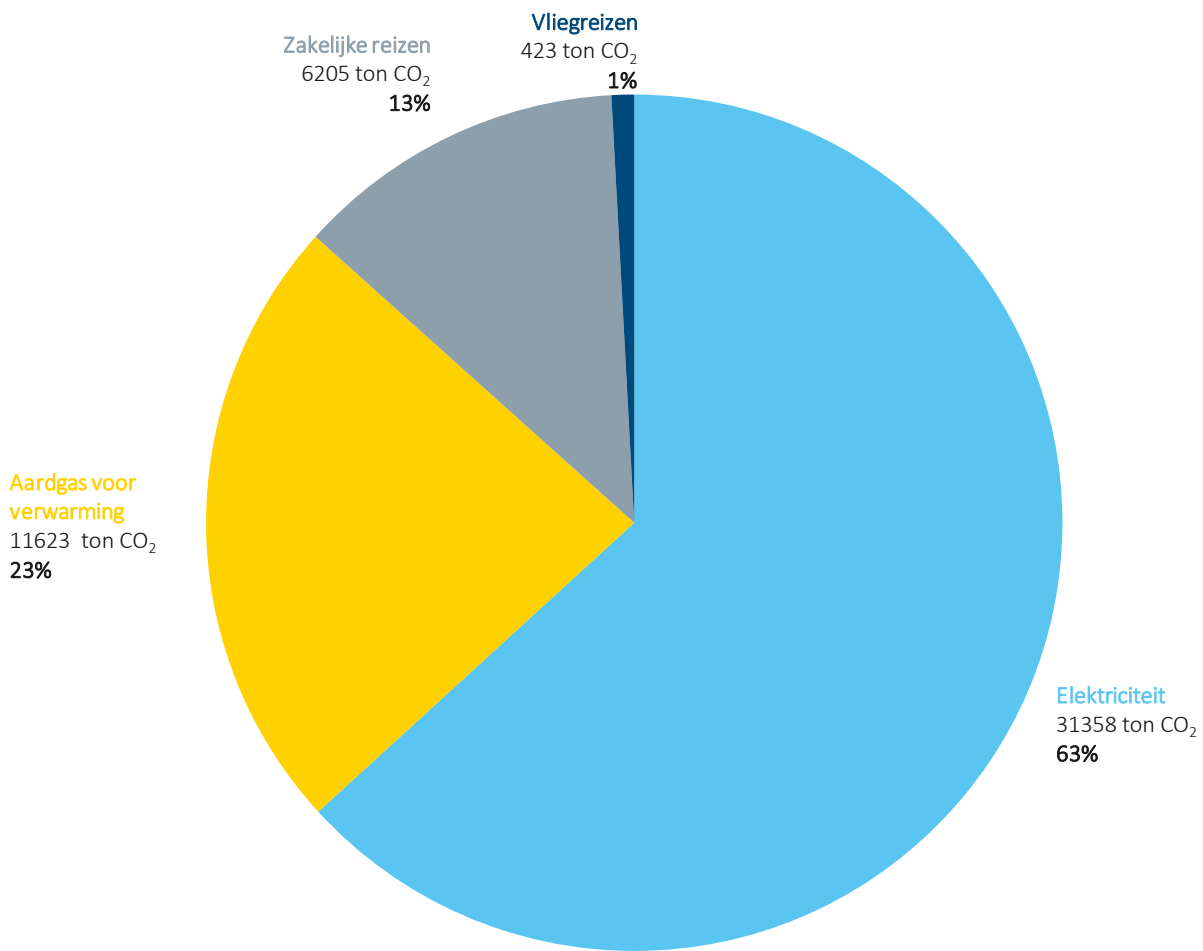
6.169.274 m<sup>3</sup> aan aardgasverwarming



3.373.933 km gereisd met OV en internationale trein, gelijk aan ruim 84 rondes om de aarde



2.364.249 km gevlogen



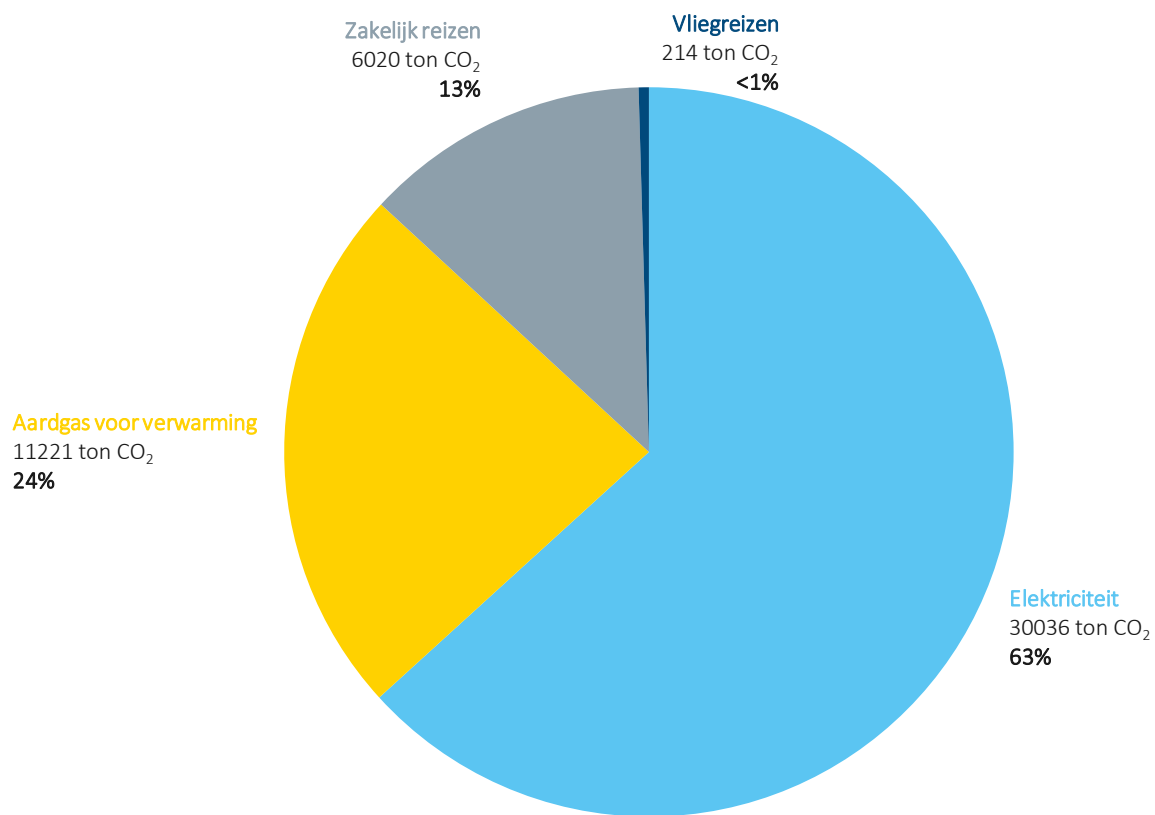
\* Milieucentraal: 2.479 kilowattuur (kWh) per huishouden

Figuur 1: Totale CO<sub>2</sub>-footprint van Ministerie van Financiën in het jaar 2021

# Totale CO<sub>2</sub>-footprint: Belastingdienst 96% en Kerndepartement 4%

## Belastingdienst

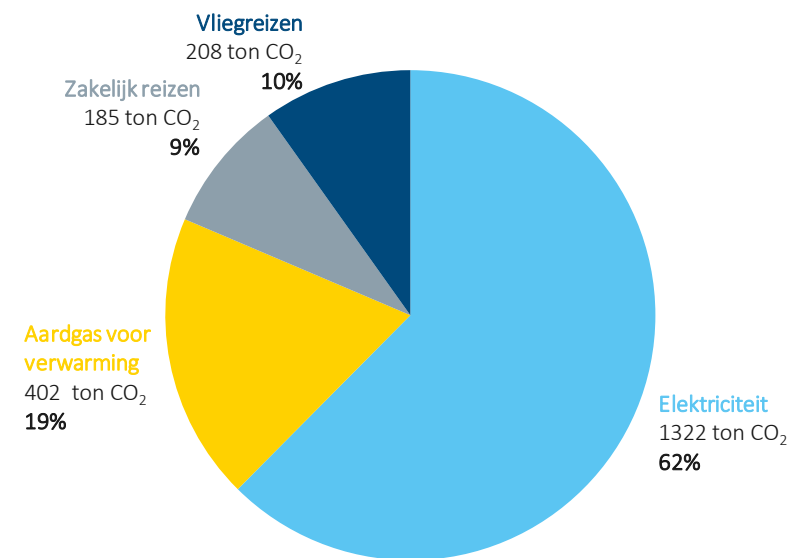
47.491 ton CO<sub>2</sub>



Figuur 2: Totale CO<sub>2</sub>-footprint van Belastingdienst in het jaar 2021

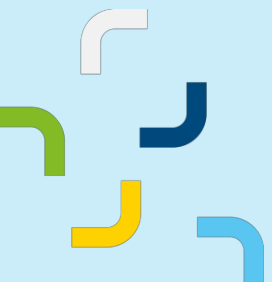
## Kerndepartement

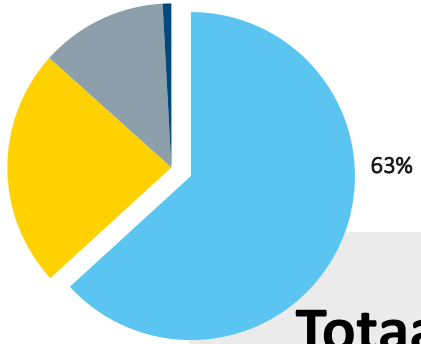
2.118 ton CO<sub>2</sub>



Figuur 3: Totale CO<sub>2</sub>-footprint van Kerndepartement in het jaar 2021

# Vastgoed uitgelicht





## Elektriciteit

1% van de elektriciteit is zelf opgewekt

### Totaal Elektriciteit

31.358 ton CO<sub>2</sub>



#### Grijze/onbekende elektriciteit

Š 56.399.409 kWh (99%)

Š 31.358 ton CO<sub>2</sub>

#### Zelf opgewekte elektriciteit

Š 449.512 kWh (1%)

Š 0 ton CO<sub>2</sub>

#### Top 5 verbruikers elektriciteit

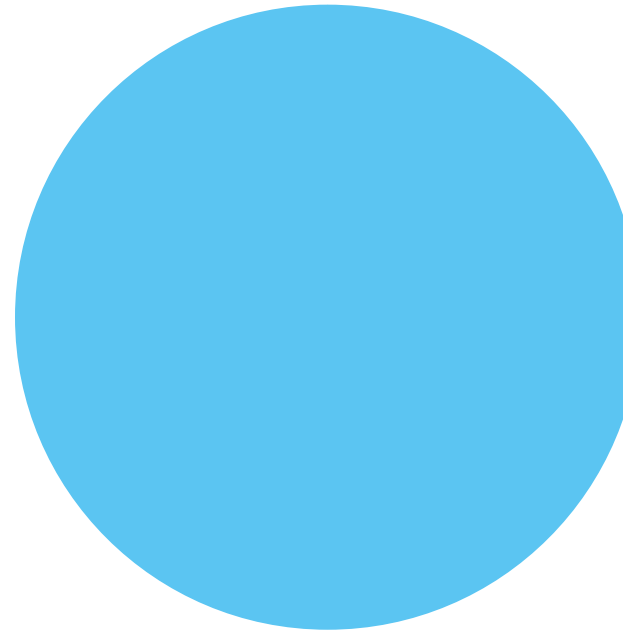
Elektriciteit (2021)	Aandeel
1. Apeldoorn, Laan van Westenenk 490-494 (Quintax)	27,50%
2. Apeldoorn, Kennedylaan 8 (Walter Bos Complex (WBC))	24,40%
3. Amsterdam, Kingsfordweg 1	9,20%
4. Utrecht, Orteliuslaan 1000	3,80%
5. Eindhoven, Karel de Grotelaan	3,40%

### Elektriciteit Belastingdienst

30.036 ton CO<sub>2</sub>

### Elektriciteit Kerndepartement

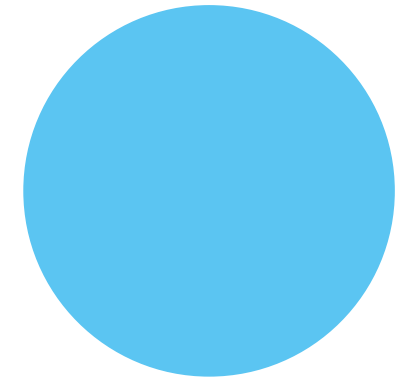
1.322 ton CO<sub>2</sub>



Ingekochte elektriciteit

30036 ton CO<sub>2</sub>

100%

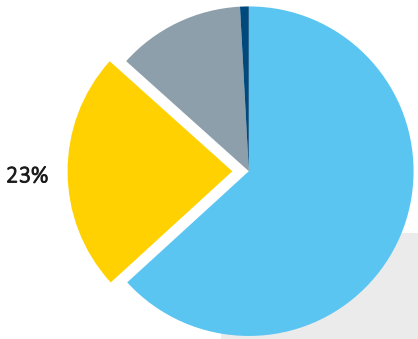


Ingekochte elektriciteit

1322 ton CO<sub>2</sub>

100%

Figuur 4: Elektriciteit CO<sub>2</sub>-footprint opgesplitst binnen Ministerie van Financiën in het jaar 2021



## Aardgas

Belastingdienst stoot 28 keer meer uit dan het Kerndepartement

### Totaal Verwarming

11.623 ton CO<sub>2</sub>



#### Aardgasverwarming

- Š 11623 ton CO<sub>2</sub> (100% van verwarming)
- Š 6.169.274 m<sup>3</sup> gas
- Š Kerndepartement 3,5% van de uitstoot

#### Top 5 panden aardgasverbruik

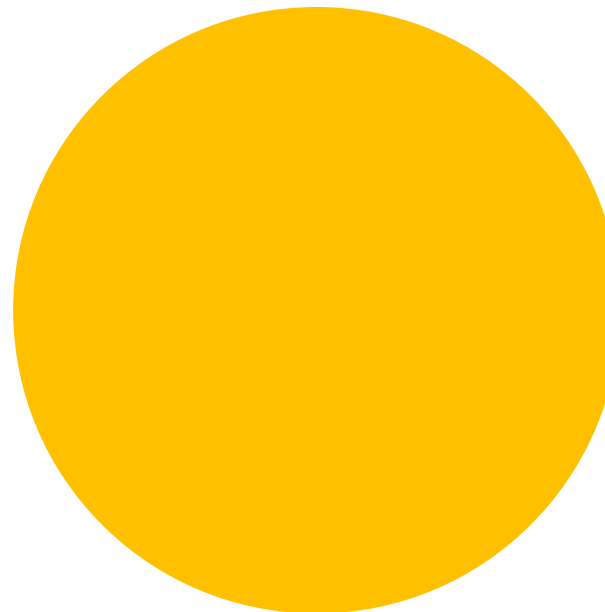
Gasgebruik (2021)	Aandeel
1. Apeldoorn, Kennedylaan 8 (Walter Box Complex (WBC))	11,60%
2. Apeldoorn, Laan van Westenenk 490-494 (Quintax)	6,60%
3. Eindhoven, Karel de Grotelaan 4	5,70%
5. Amsterdam, Kingsfordweg 1	5,70%
5. Utrecht, Orteliuslaan 1000	3,90%

#### Aardgas Belastingdienst

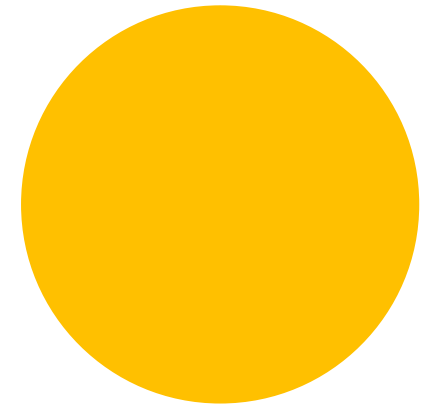
11.221 ton CO<sub>2</sub>

#### Aardgas Kerndepartement

402 ton CO<sub>2</sub>



Aardgas voor verwarming  
11221 ton CO<sub>2</sub>  
100%

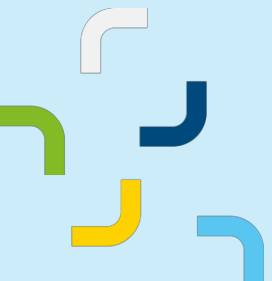


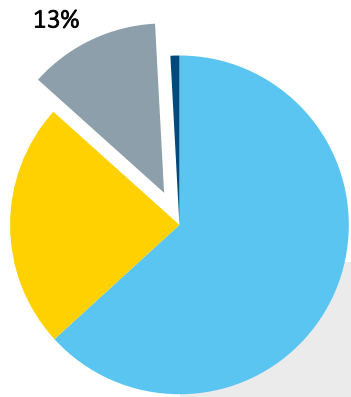
Aardgas voor verwarming  
402 ton CO<sub>2</sub>  
100%

Figuur 5: Verwarming CO<sub>2</sub>-footprint per pand van Ministerie van Financiën in het jaar 2021



Mobiliteit uitgelicht



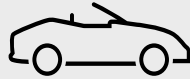


## Zakelijke reizen

71% uitstoot door eigen wagenpark, waarvan 4% elektrisch

### Totaal zakelijke reizen\*

6.205 ton CO<sub>2</sub>



#### Gedeclareerde km

§ 1.724 ton CO<sub>2</sub>  
 § 8.842.798 km gedeclareerde km

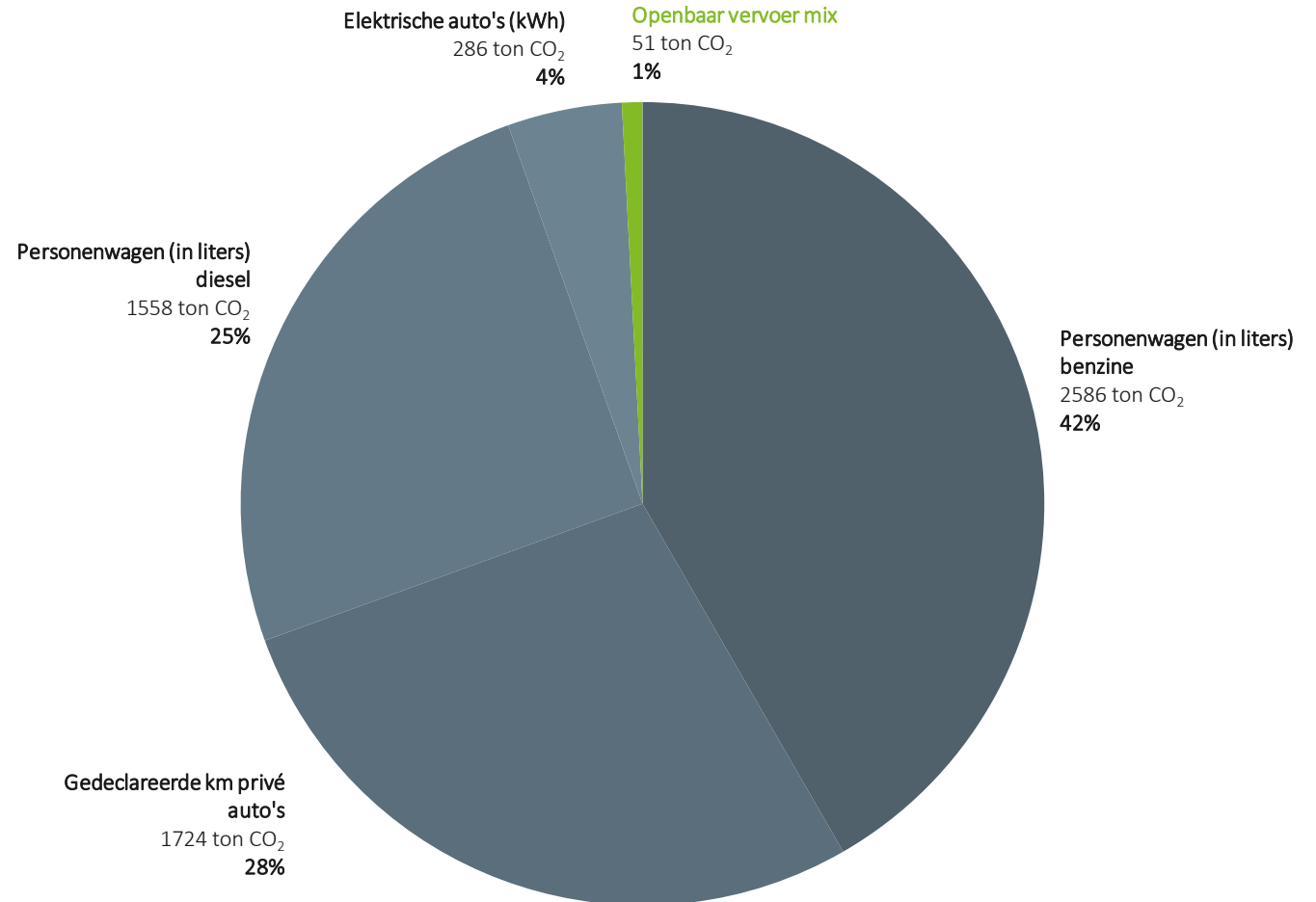
#### Wagenpark

§ 4.430 ton CO<sub>2</sub>  
 § 477.606 liter diesel (38%) en 928.923 liter benzine (62%)

§ 286 ton CO<sub>2</sub> (4% van totale footprint)  
 § 514.024 kWh

#### Toelichting:

§ Grootste deel van de uitstoot (67%) door getankte diesel en benzine.  
 § Geen inzicht in de getankte brandstoffen bij gedeclareerde km.

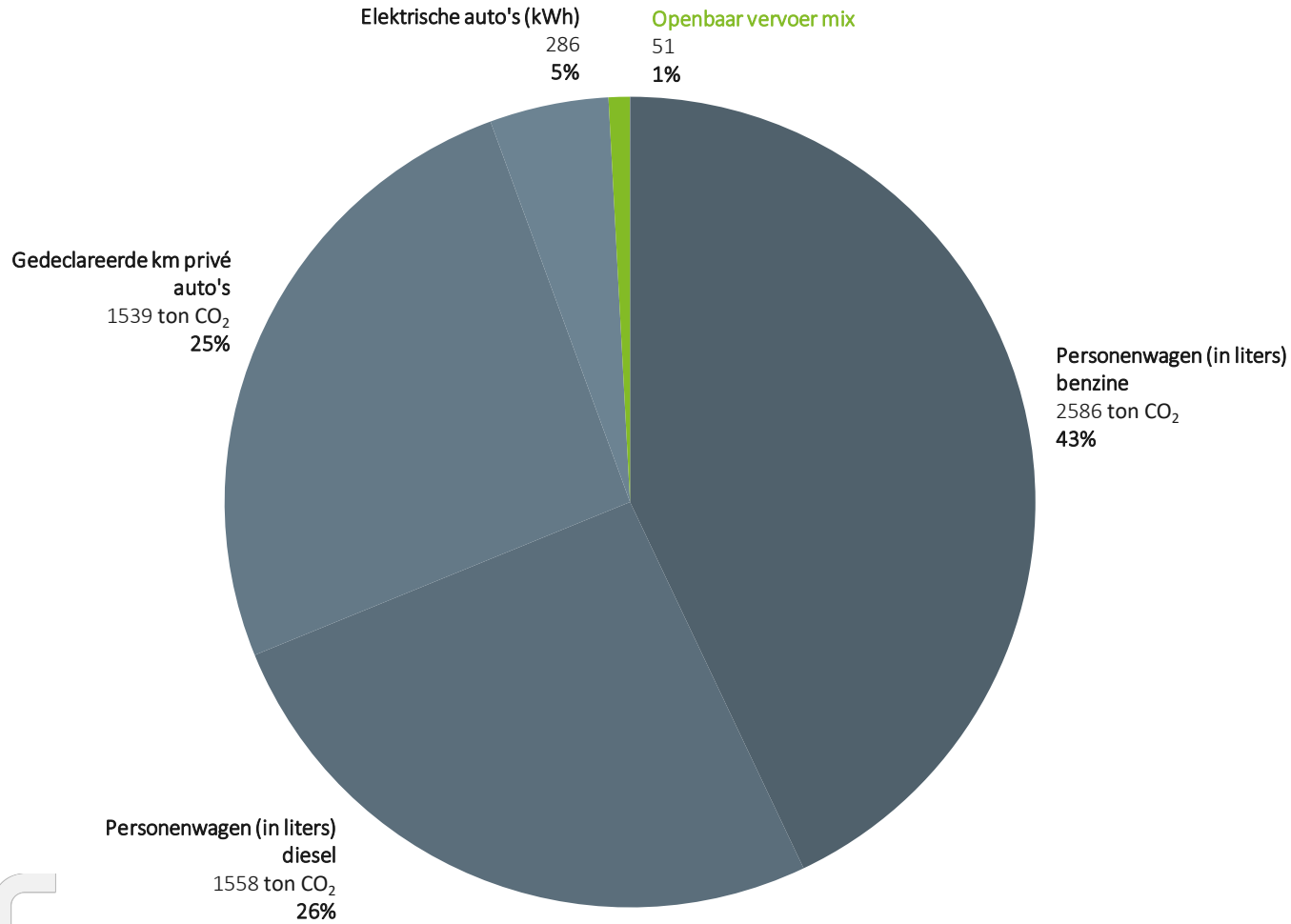


Figuur 6: Zakelijke autoreizen CO<sub>2</sub>-footprint van Ministerie van Financiën in het jaar 2021

\*Exclusief vliegreizen

## Totale footprint Belastingdienst

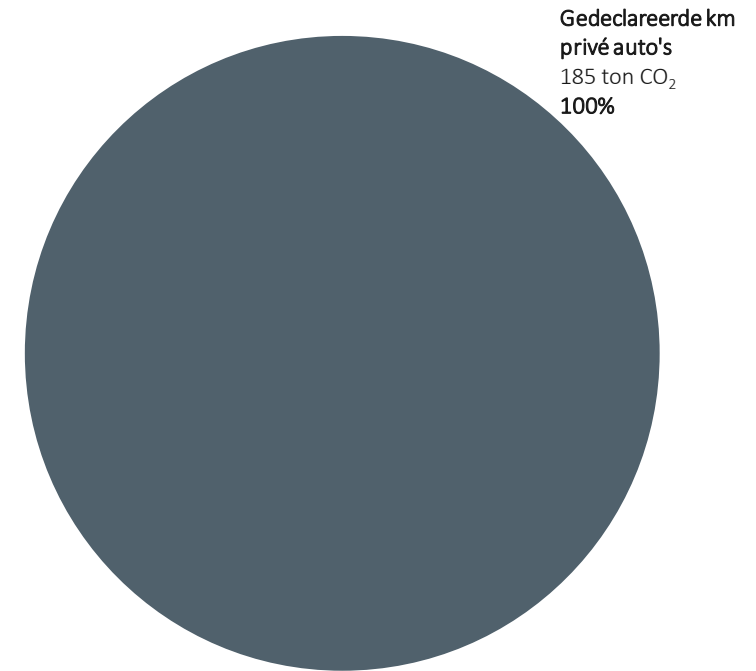
6.020 ton CO<sub>2</sub>



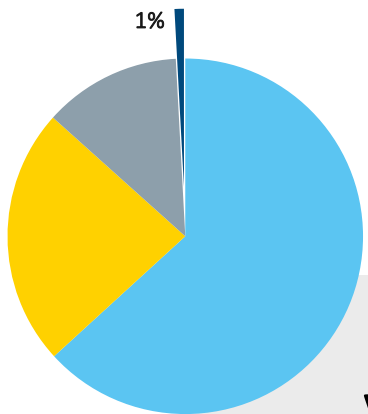
Figuur 7: Totale CO<sub>2</sub>-footprint van Belastingdienst in het jaar 2021

## Totale footprint Kerndepartement

185 ton CO<sub>2</sub>



Figuur 8: Totale CO<sub>2</sub>-footprint van Kerndepartement in het jaar 2021



## Vliegreizen

Vooral uitstoot op de middellange vluchten

### Totaal Vliegreizen

423 ton CO<sub>2</sub>

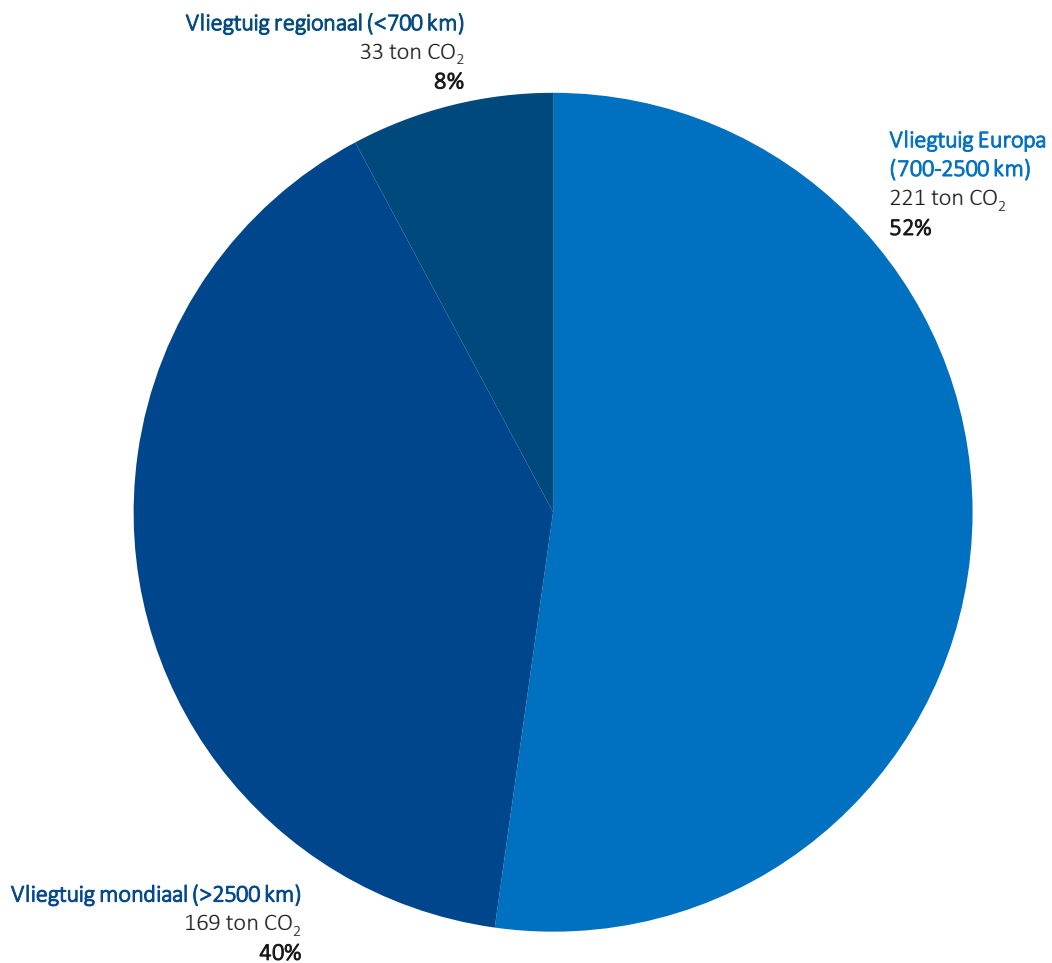


#### Vliegreizen

- Š 423 ton CO<sub>2</sub>
- Š 2.364.249 km gevlogen

#### Toelichting:

- Š Vooral uitstoot op middellange vluchten (700-2.500 km): **52%** van de uitstoot binnen deze emissiestroom.
- Š **54%** van afstand vliegreizen door het Kerndepartement en **46%** door Belastingdienst
- Š Hoewel het Kerndepartement méér vliegkilometers maakt, ligt de totale CO<sub>2</sub>-uitstoot lager dan die van de Belastingdienst. Dit valt te verklaren door het grote aandeel lange vluchten bij het kerndepartement, waarbij een lagere emissiefactor geldt.



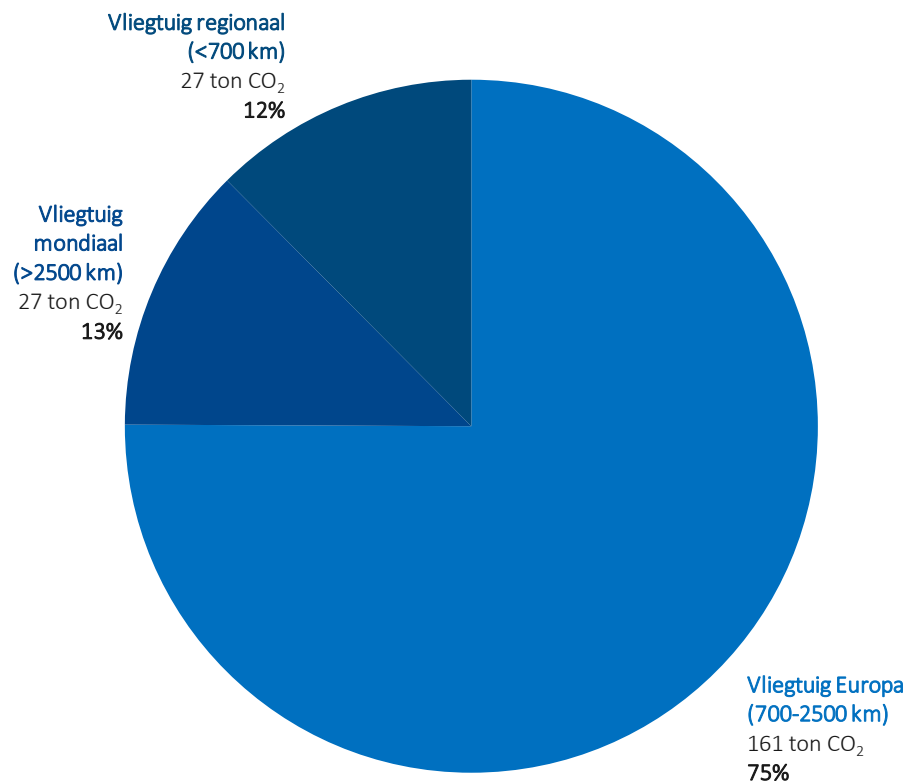
Figuur 9: Vliegreizen CO<sub>2</sub>-footprint van Ministerie van Financiën in het jaar 2021

---

### Totale footprint Belastingdienst

214 ton CO<sub>2</sub>

---



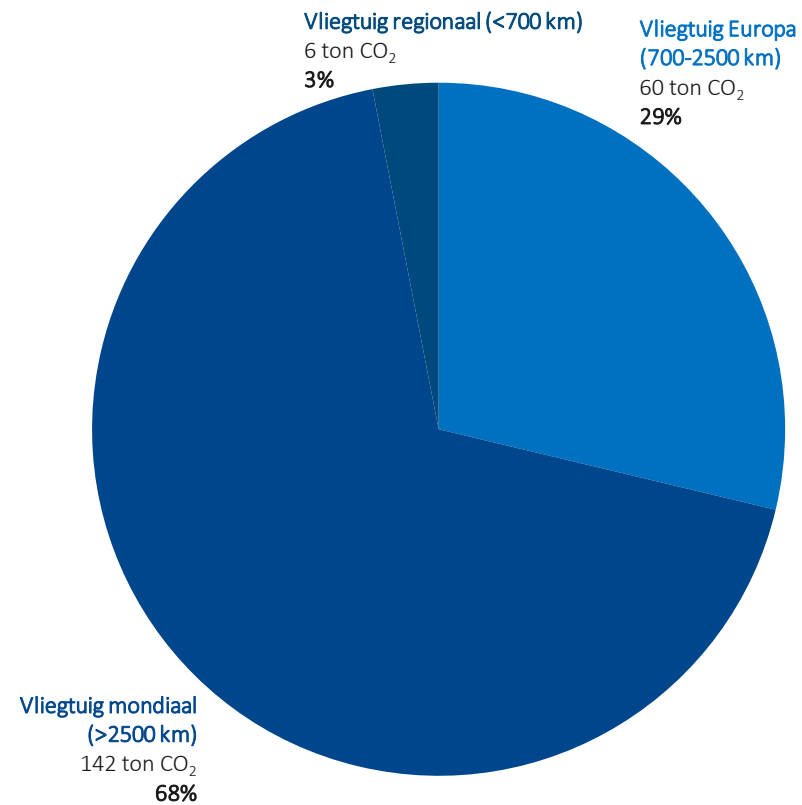
Figuur 10: Totale CO<sub>2</sub>-footprint van Belastingdienst in het jaar 2021

---

### Totale footprint Kerndepartement

208 ton CO<sub>2</sub>

---



Figuur 11: Totale CO<sub>2</sub>-footprint van Kerndepartement in het jaar 2021



<https://www.avecodebondt.nl/>

088 0048 212

